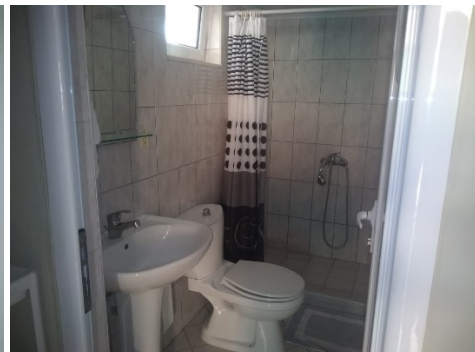
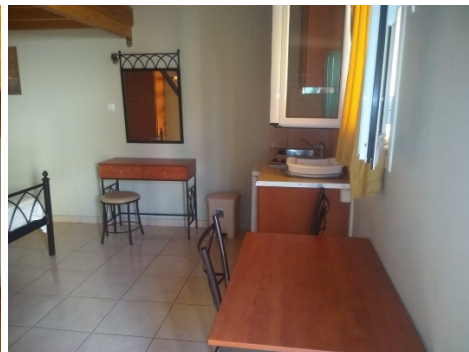
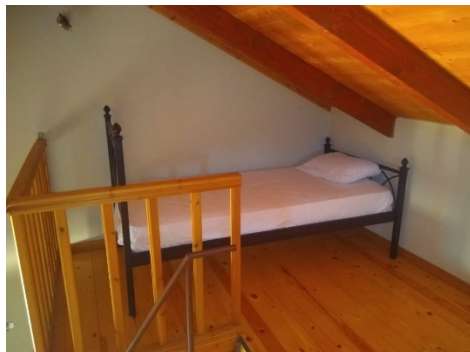


Studios Artemide

Nikiana - Isola di Lefkada

TIPOLOGIA:	Piccoli studios soppalcati
CONTESTO:	Campeggio con studios indipendenti separati dall'area delle piazzole
DISTANZA DAL MARE:	Circa 300 metri
MASSIMO PERSONE AMMESSE:	4
BREVE DESCRIZIONE	Studios con letto matrimoniale, soppalco con due posti letto, angolo cottura, bagno, aria condizionata. Piscina comune.



PREZZI PER APPARTAMENTO OCCUPATO DA DUE PERSONE

Periodo	€/Notte	Minimo pernottamenti
Giugno 2021	92 €	Minimo 4 notti
Luglio 2021	103 €	Minimo 4 notti
Agosto 2021	114 €	Minimo 7 notti
Settembre 2021	92 €	Minimo 4 notti

Assicurazione annullamento: a partire da 30€

Persone supplementari oltre le prime due: €5 per persona per notte

La quota comprende: affitto appartamento come da descrizione, assicurazione assistenza medica, presenza assistenza sull'isola

La quota non comprende: pasti, assicurazione annullamento, trasporti, tutto quanto non esplicitamente incluso

LEFKADA

In posizione centrale tra le Isole Ionie, si trova grosso modo alla stessa latitudine di Crotona. Ingiustamente è poco conosciuta dal turismo italiano, pur offrendo belle spiagge, soprattutto sul lato occidentale, meravigliosi panorami e una affascinante storia che la rende ancora più ricca. E' molto verde e nella parte orientale, trovandosi a breve distanza dalla terraferma ellenica, forma una sorta di mare interno ricco di isole con baie ed insenature scarsamente popolate anche in estate, facilmente raggiungibili anche con piccole barche in quanto ben riparato dal vento che invece imperversa sull'Egeo. Lefkada è facilmente raggiungibile in traghetto dall'Italia grazie ai numerosi collegamenti tra Venezia/Ancona/Bari/Brindisi e Igoumenitsa e da qui via terra per Lefkada: infatti l'isola è collegata alla terraferma da un ponte mobile nei pressi del Castello di Santa Mavra, che accoglie i turisti in arrivo e dà l'arrivederci a quelli in partenza. I collegamenti aerei verso l'aeroporto Aktion a Preveza, sono stagionali ed in genere operano dalle città di Roma, Napoli, Venezia, Bergamo. Dall'aeroporto è possibile poi raggiungere il vostro appartamento noleggiando un'auto oppure richiedendo il servizio di trasferimento.

NIKIANA

Nikiana è situata in zona centrale, sulla costa orientale dell'isola. E' l'ideale per chi desidera la presenza dei servizi necessari, di negozi, farmacia, noleggi di mezzi terrestri e marini, bar, taverne e ristoranti, ma al contempo non eccessivamente chiassosa. Dispone di alcune piccole spiagge e di un porticciolo, attorno a cui si svolge la vita serale. Essendo in posizione centrale consente di raggiungere agevolmente sia le spiagge dell'isola sia quelle delle piccole isole posizionate tra Lefkada e la terraferma, i punti di imbarco per le escursioni, la zona montana e la città di Lefkada.

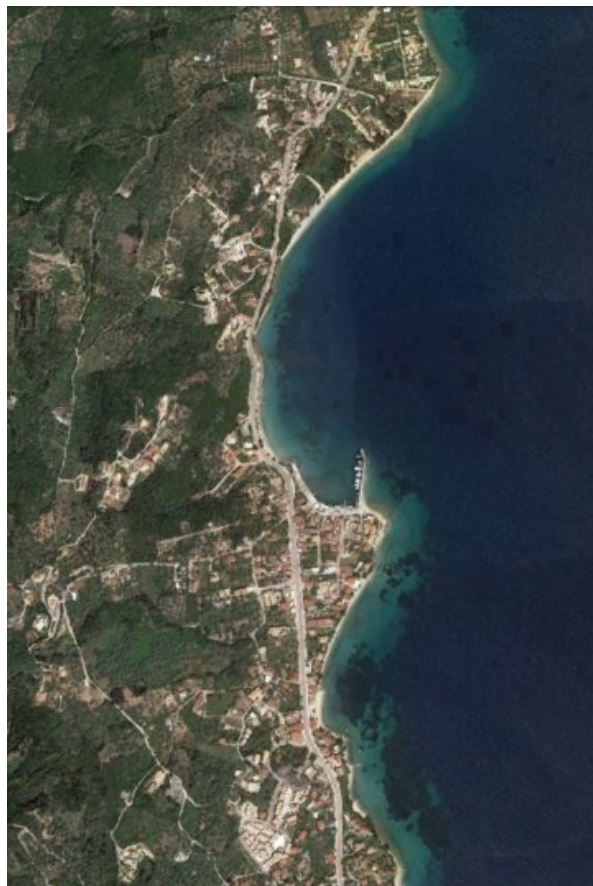
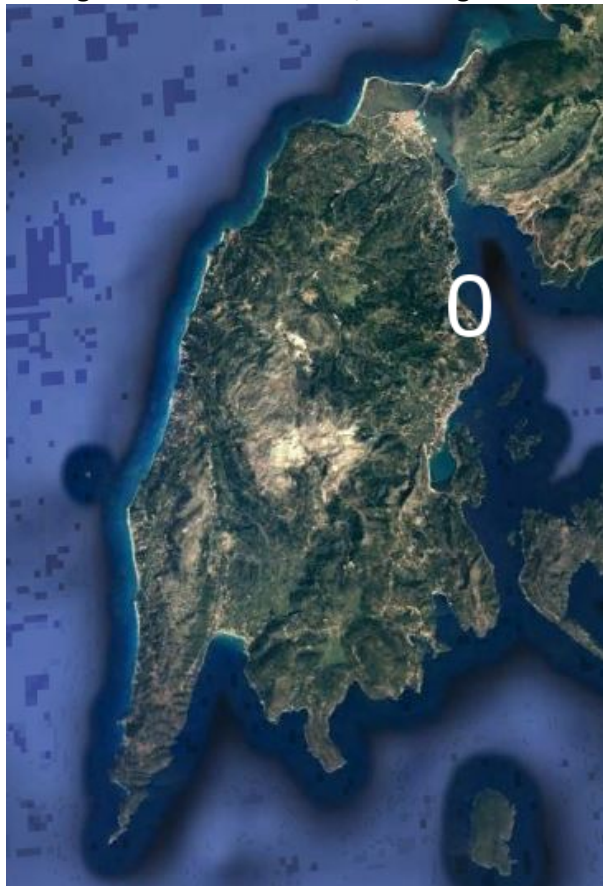
PRINCIPALI RIFERIMENTI

Distanza dall'aeroporto Aktion di Preveza: circa 30Km/35 minuti

Distanza dalla città di Lefkada: circa 8Km/10 minuti

Distanza dal porto di Igoumenitsa: circa 120Km/1 ora 45 minuti

Immagini satellitari dell'area, da Google Earth





ASSISTENZA

Durante tutta la stagione estiva, il nostro collaboratore Francesco è presente sull'isola rappresentando la nostra organizzazione. Da eccellente conoscitore delle persone e dei luoghi, Francesco è disponibile per trovare qualsiasi tipo di soluzione alle necessità di ogni genere, anche solo per dare informazioni bevendosi un buon caffè. Maggiori informazioni scrivendo a francesco@compagniadeviaggiatori.it

PRENOTAZIONI E PAGAMENTI

Le prenotazioni devono essere richieste in forma scritta all'indirizzo lefkada@compagniadeviaggiatori.it, indicando i nomi dei partecipanti al viaggio, date di nascita e codici fiscali (che occorrono anche per la stipula dell'assicurazione), le date del viaggio, l'appartamento scelto ed eventuali altre richieste come voli, biglietti navali, trasferimenti, noleggi ed altri servizi.

Al ricevimento della nostra conferma sarà richiesto il versamento di un acconto pari al 25% del costo dell'affitto, oltre agli acconti o ai saldi di altri servizi e biglietterie, come sarà specificato nel preventivo. Il saldo è richiesto 30 giorni prima della partenza. I pagamenti dovranno avvenire con bonifico o carta di credito (Visa o Mastercard).

PENALI IN CASO DI CANCELLAZIONE DA PARTE DEL CLIENTE

La cancellazione della prenotazione dell'appartamento prevede le seguenti penali

Cancellazione fino a 31 giorni prima della partenza: penale del 20%

Cancellazione da 30 a 22 giorni prima della partenza: penale del 30%

Cancellazione da 21 a 15 giorni prima della partenza: penale del 60%

Cancellazione 14 o meno giorni prima della partenza: penale del 100%

L'indicazione è in giorni di calendario, la comunicazione deve essere in forma scritta (anche email). Biglietterie ed altri servizi possono essere soggetti a penali differenti. Le penali sono coperte dall'assicurazione annullamento, che vi consigliamo caldamente di sottoscrivere, per i casi da essa previsti.